



helsa®
FASHION SHAPING



SP 774 544



SP 767 276



Trend-Kollektion DOB

Frühjahr / Sommer 2017

Statt Klassik und Gewohntem erwarten uns Neu-Interpretationen und Überraschungen. Bei den Silhouetten entdecken wir eine Wiederbelebung von Drapings und einen experimentellen Umgang mit Form. Diese Tendenzen durchziehen alle Themen und Stilrichtungen. Vorbilder aus der Kunst, der Druckgrafik oder dem Graffiti verbinden sich mit einer modernen, innovativen Formensprache.

classical

Das klassische Thema ist prädestiniert für den Umgang mit interessanten Detaillösungen. Der umfangreiche Fundus an Uniformelementen wird hier voll ausgenutzt. Varianten an Epauletten, Applikationen und Pailletten können so breit ausgespielt werden.



SP 420 097



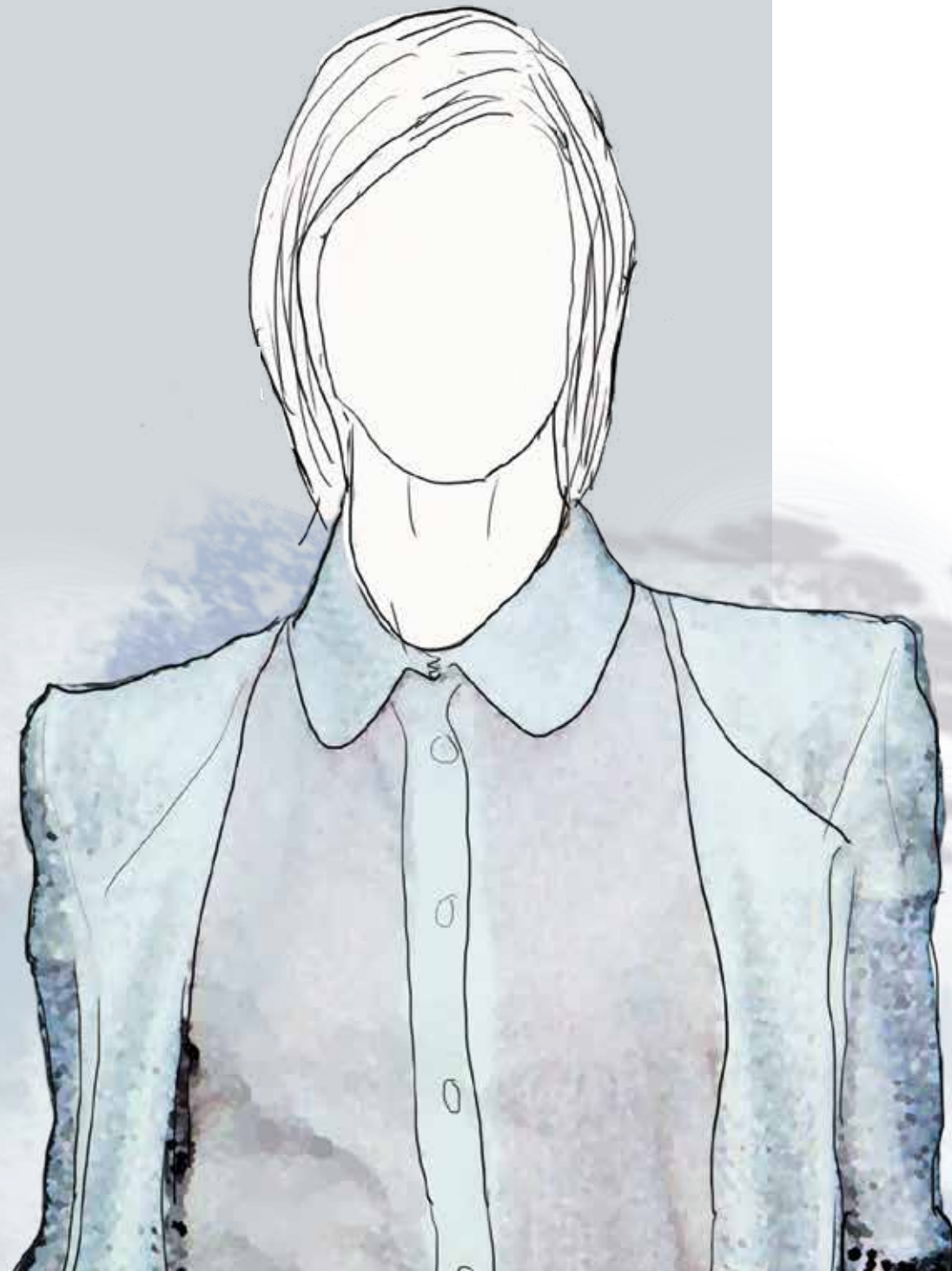
SP 789 745



SP 420 107



SP 790 047



straight

Das Interesse an mädchenhaften, femininen Styles ist in diesem Sommer groß romantisch verrückt und nostalgisch verklärt. Es dominieren Transparenz und Leichtigkeit.



SP 790 128



SP 790 089



SP 790 095



SP 414 226



round

Runde Schulterpartien und Drapings zeigen den experimentellen Umgang mit Form. Von Konservatismus und lähmender Kommerzialität kann also keine Rede sein. Eine wahre Explosion in Form und Farbe wird geliefert.



SP 790 109



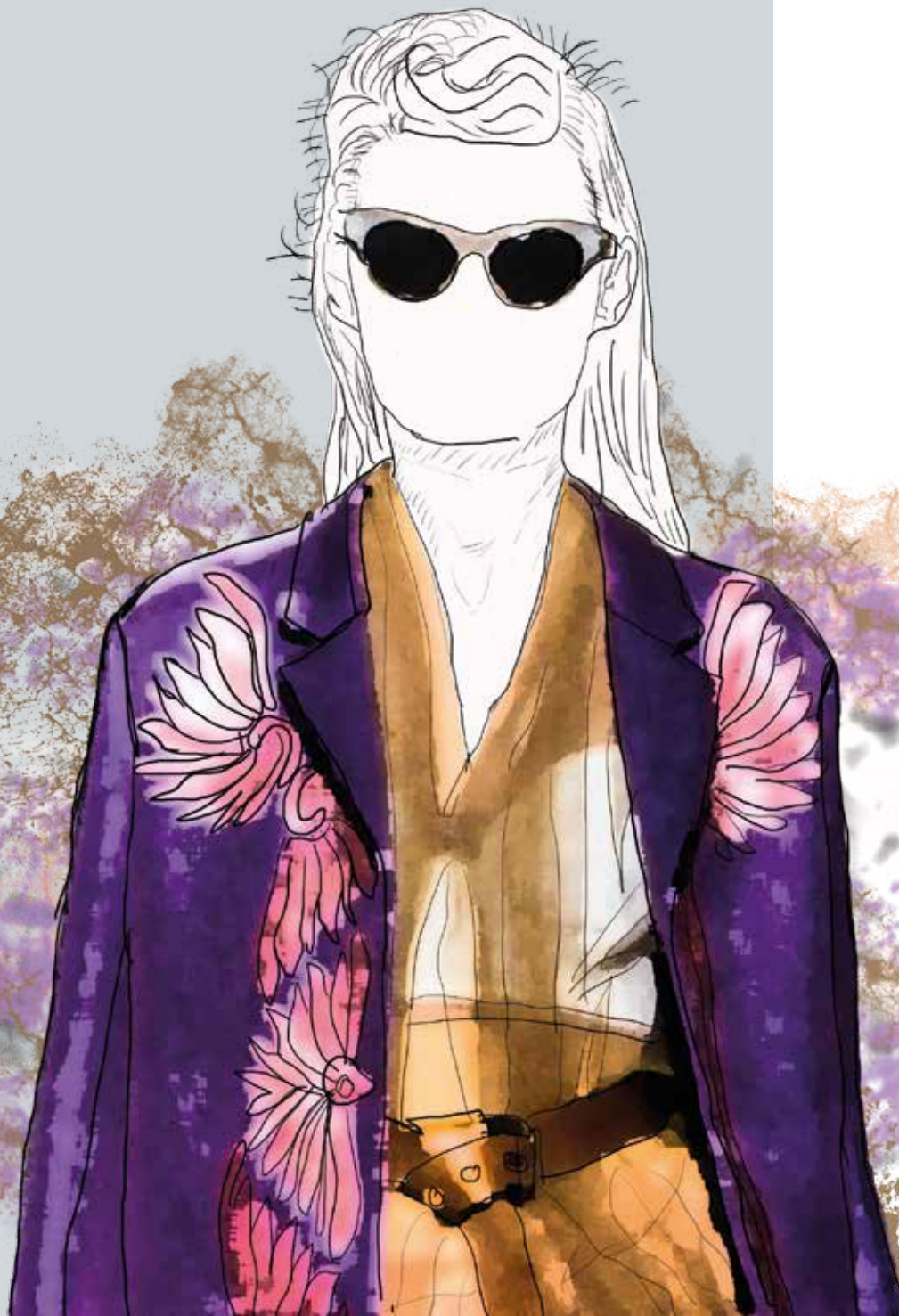
SP 789 976



SP 420 099



SP 790 101



oversized

Locker fallende, überschrittene Teile sind das Hauptcharakteristikum des Themas. Die Jackenformen bewegen sich irgendwo zwischen neu aufgefassten Bomber- und federleichten Technomäntel.



SP 420 121



SP 786 882



SP 789595



accentuated

Auch wenn der Sommer keine Festtagssaison zu bieten hat, der Evening-Sector ist auch in dieser Saison allgegenwärtig. Und mit ihm ziehen glamouröse Oberflächen und Formen mit dekorativen Schmuckelementen.