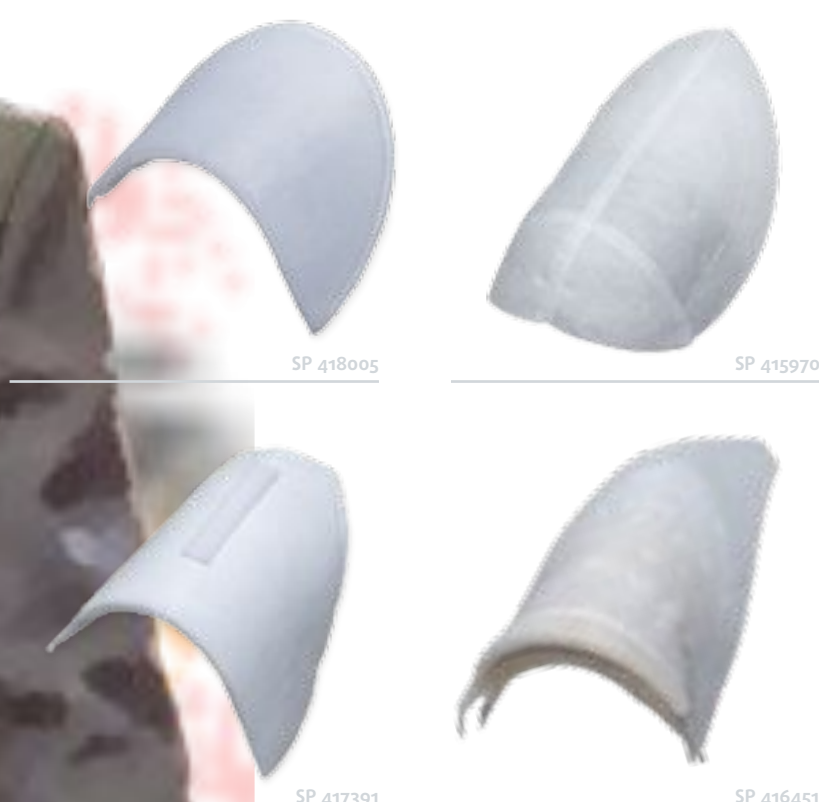


Internationale Modenschauen bestätigen, dass Frauen in ihrer Art sich zu kleiden, von Aspekten wie Komfort und Natürlichkeit bestimmt sind. Der Komfort Look ist ein klares Manifest gegen zu eng gewordene Lebensräume. Der Materialeinsatz gestaltet sich heute komplexer und betont luxuriös. Es bilden insbesondere Wolle, Kaschmir, Leder und Seide die Basis für körperferne Silhouetten mit viel Raum.

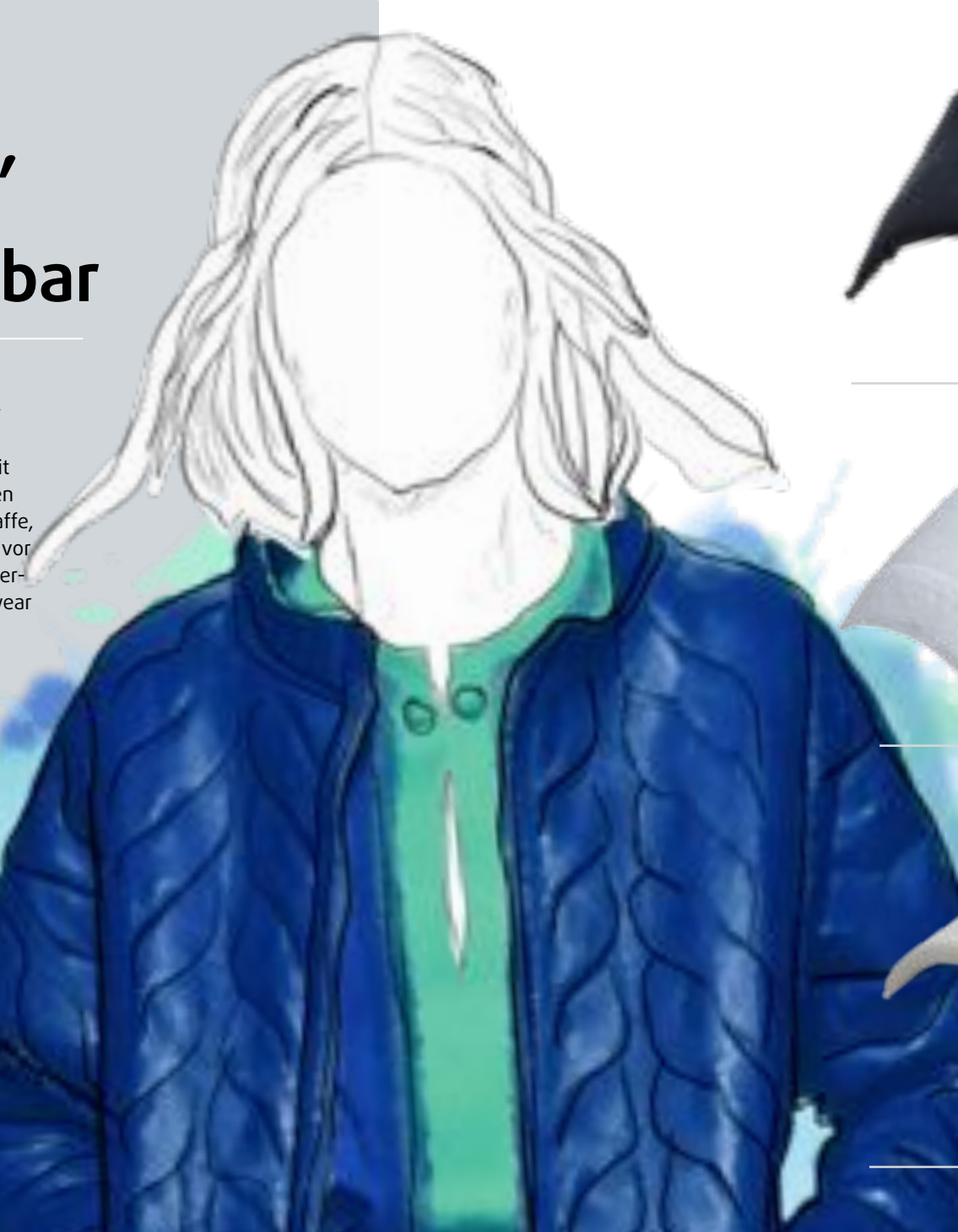
## Gerade, Oversized

Die Frau trägt sanft schwingende Hosen, die zu konfektionierten Anzelementen kombiniert werden. Angedeutet konturierte Mäntel repräsentieren die Tendenz zur neuen Gelassenheit nachhaltig.



## Casual, Leger, Waschbar

Outerwear in cocooning shapes, stark vor allem die abgerundeten Schulterpartien mit einer architektonischen Anmutung, die eine taffe, aber sehr smarte und vor allem zeitgemäße Interpretation von Sportswear illustrieren.



## Betont, Extravagant

Hervorzuheben sind außerdem scharf konturierte Kleider, die über super schmale extra lange Hosen getragen werden. Präzise Schnitte und wohlausgearbeitete Materialeinsätze rufen eine charmante Strenge wie auch Souveränität hervor.



## Abgerundet, Raglan

Fließende Kaschmirqualitäten, Strickunikate mit hand-made Appeal bedienen ebenso wie Textildialoge aus Patchwork-Elementen und optisch ineinanderfließenden Effektmaterialien die Bedürfnisse nach Individualität und Qualität.



## Klassisch, Gerade

Gezeigt wird eine der Key-Kollektionen, die dem gesellschaftlichen Bedürfnis nach mehr Funktionalität gepaart mit einer aufrechten Attitüde gerecht wird. Technische Qualitäten haben im Zuge der Casualisierung der Mode bereits Einzug in den kommerziellen Bekleidungsmarkt erhalten.

